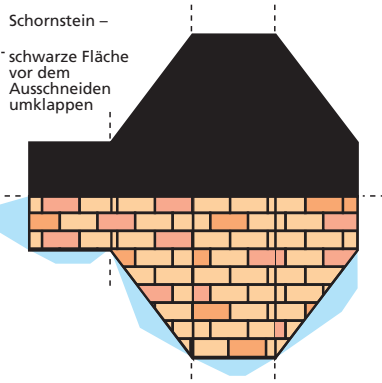
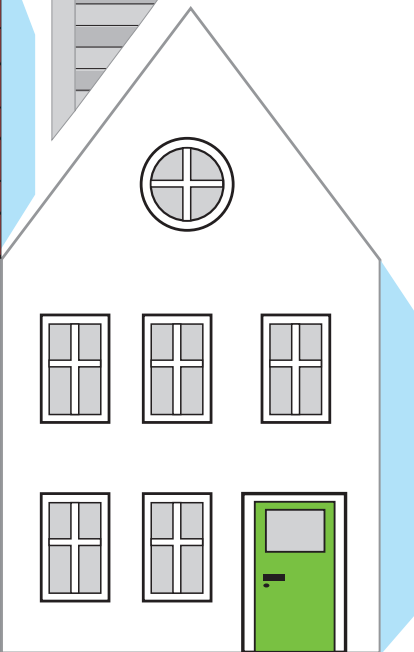
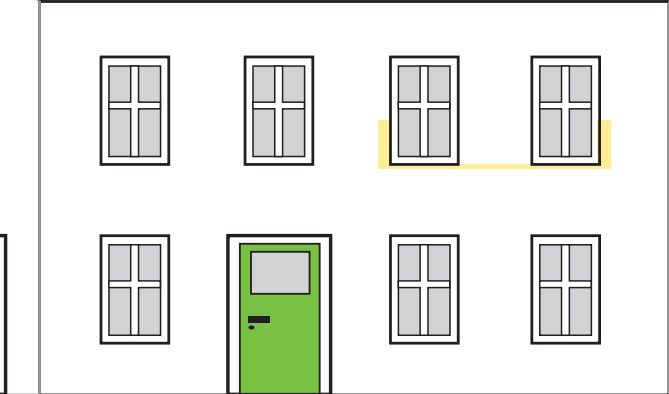
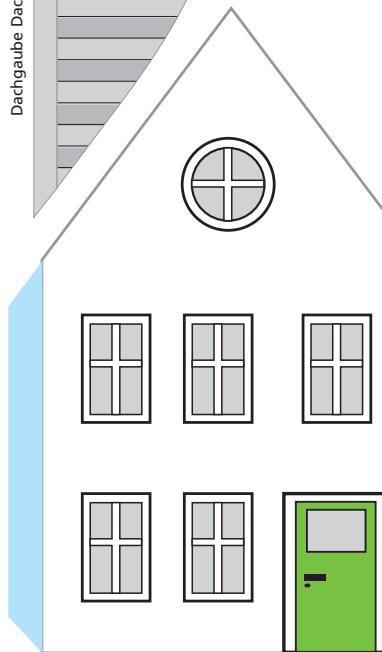
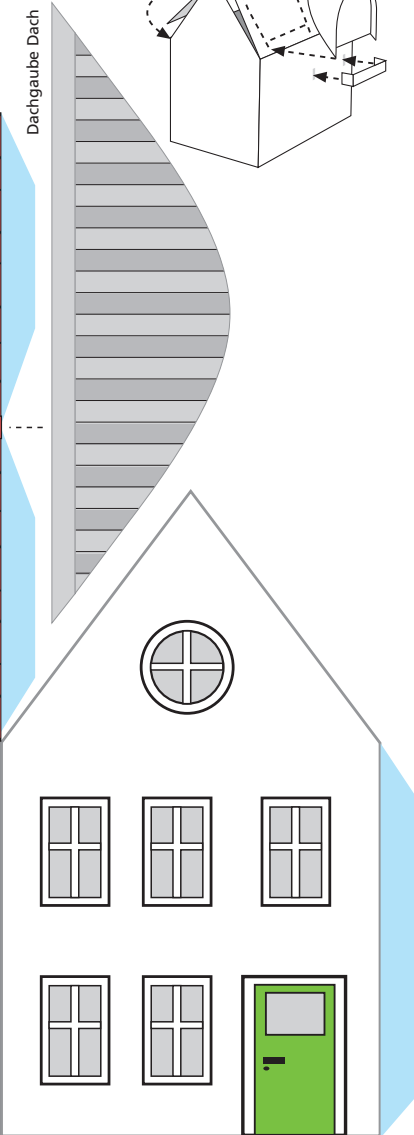
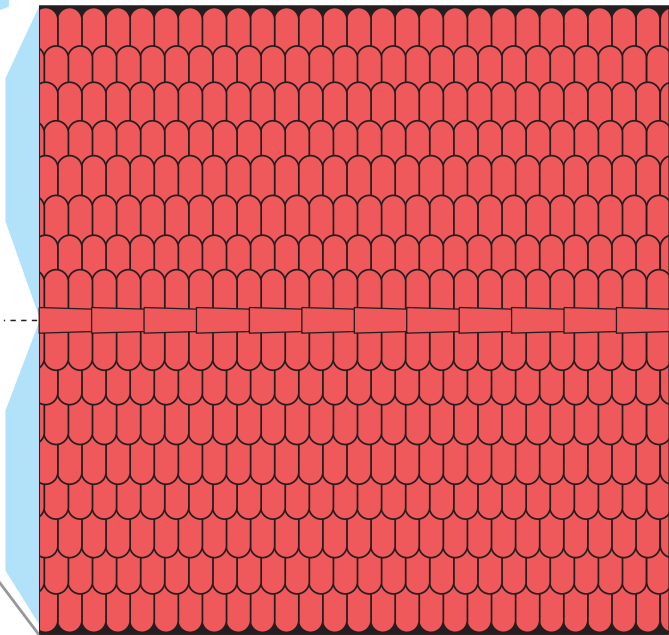
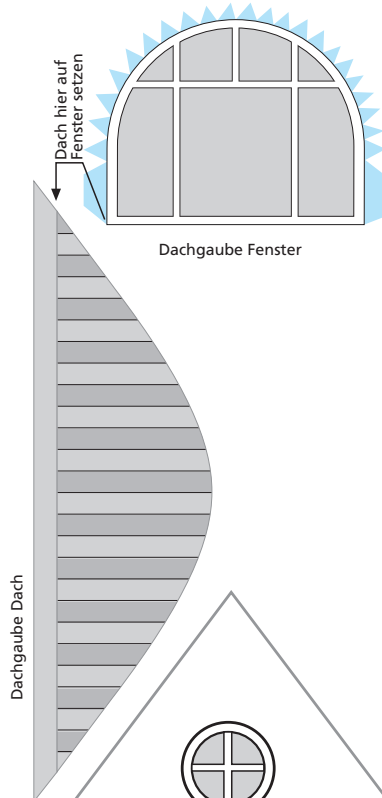
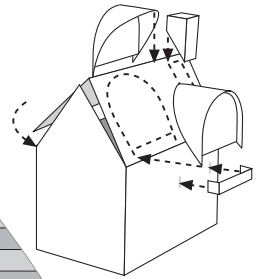



# Bastelbogen „Stadthaus“ © Lutz Kasper 2001

Lutz Kasper · Merlinweg 147 · 50997Köln

Tel. 02233 / 92 24 92  
www.LutzKasper.de · LKasper@t-online.de





Ausdrucken auf möglichst kräftiges Papier (ca. 160 Gramm/qm)  
graue Fläche wird ausgeschnitten, um beim Zusammenkleben besser greifen zu können.  
An den gestrichelten Linien wird gefalzt  
Alle hellblauen Flächen sind zum Verbinden der Teile und werden ebenfalls (nach innen) gefalzt.

